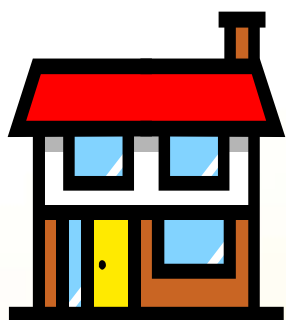


Действия конечного пользователя в случае неисправности аппарата

(начиная с 1 Апреля 2008 года)

Процедура диагностики и замены неисправного аппарата (Магазин <--> Конечный пользователь <--> Сервисный центр)



Магазин

*Приобретен до
31 марта 2008 г.



*Замена или возврат
в течение 15 дней с
даты покупки,
включая
приобретенные
после 31 марта 2008.

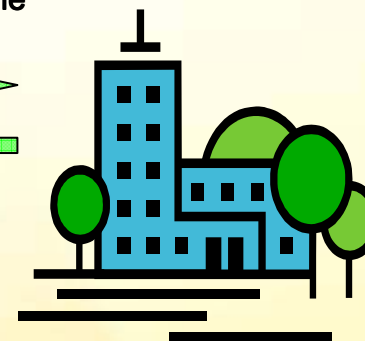


Конечный
пользователь

*Приобретен после
31 марта 2008 г.



*Диагностика и
замена
неисправного
аппарата.



Сервисный
центр

*Гарантийный период: 12 месяцев.

*Гарантия распространяется только на аппарат, не включая аксессуары.
(Модели EZcapture (V1A3), EZmakerGold (V1A8) и USB Radio (B800/B810),
AVerTV Super007(M135), не подлежат гарантийному обслуживанию.)

С последней информацией вы можете ознакомиться посетив веб-сайт
www.avermedia.ru

Процедура диагностики и замены неисправного аппарата (Магазин <--> Конечный пользователь <--> Сервисный центр)

Конечный
пользователь

Магазин

1: Проверка гарантийного талона, печати магазина в гарантийном талоне и права 12 месячной гарантии

2: Если гарантия в пределах 12 месяцев и

*** аппарат приобретен до 31 Марта 2008:**

-> замена на такой же или равноценный аппарат в магазине;

-> возврат в магазин в течение 15 дней с даты продажи;

*** аппарат приобретен после 31 Марта 2008:**

-> диагностика в сервисном центре;

-> замена на такой же или равноценный аппарат в сервисном центре;

-> возврат в магазин в течение 15 дней с даты продажи.

Сервисный центр

1: проверка гарантийного талона, печати магазина в гарантийном талоне и права 12 месячной гарантии

2: проверка серийного номера с целью подтверждения ввоза аппарата авторизованным дистрибутором.

3: Если гарантийность подтверждена и

***аппарат приобретен до 31 Марта 2008:**

-> диагностика в магазине;

-> замена на такой же или равноценный аппарат в магазине;

-> возврат в магазин в течение 15 дней с даты продажи;

***аппарат приобретен после 31 Марта 2008:**

-> диагностика в сервисном центре;

-> замена на такой же или равноценный аппарат в сервисном центре;

-> возврат в магазин в течение 15 дней с даты продажи.